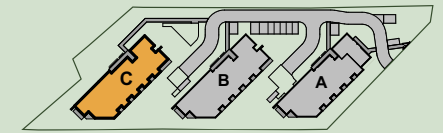
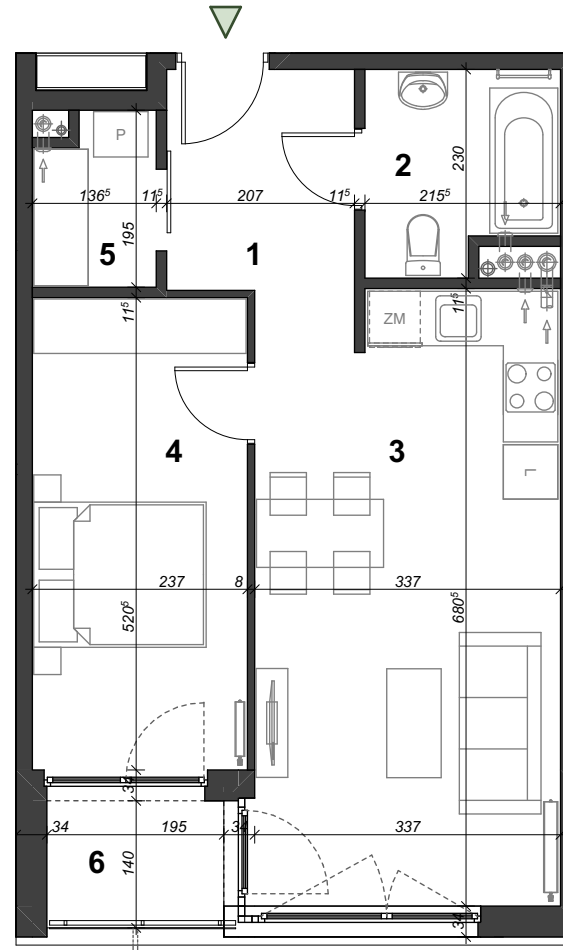
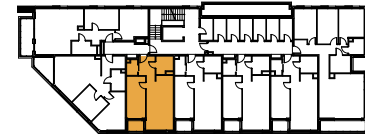


C.12

46,26m²

powierzchnia

2
liczba pokoi
1
piętro
C
budynek



Powierzchnie:

1 przedpokój	5,66 m ²
2 łazienka	4,35 m ²
3 pokój z aneksem kuch.	21,79 m ²
4 pokój	12,11 m ²
5 garderoba	2,35 m ²
Suma:	46,26 m²
6 balkon	2,73 m ²

Informacje dodatkowe:

1. Wymiary pomieszczeń, lokalizacja przyrządów sanitarnych i inne podano na podstawie projektu budowlanego. W trakcie realizacji mogą wystąpić różnice wymiarów i usytuowanie elementów w stosunku do stanu wynikającego z projektu, związane ze specyfiką prowadzenia prac budowlanych.
2. Powierzchnia jest obliczona w świetle pionowych przekrów w stanie wykończonym przy uwzględnieniu tynków i okładzin, na poziomie podłogi oraz bez uwzględnienia listew przypodłogowych, progów itp.
3. Powierzchnia użytkowa lokali oraz pomieszczeń określana na podstawie Rozporządzenia Ministra Transportu, Budownictwa i Gospodarki Morskiej z dnia 11.09.2020r. w sprawie szczegółowego zakresu i formy projektu budowlanego oraz przy uwzględnieniu treści Polskiej Normy PN-ISO 9836.
4. Przedstawiona aranżacja lokalu jest przykładowa, ma charakter wyłącznie informacyjno-poglądowy i nie stanowi oferty w rozumieniu Kodeksu Cywilnego.



Biuro sprzedaży Samson-dom
strona internetowa: www.samson-dom.pl
email: krakow@samson-dom.pl

