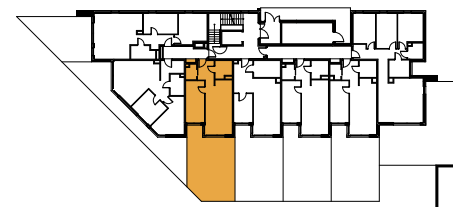


# B.05

## 46,26m<sup>2</sup>

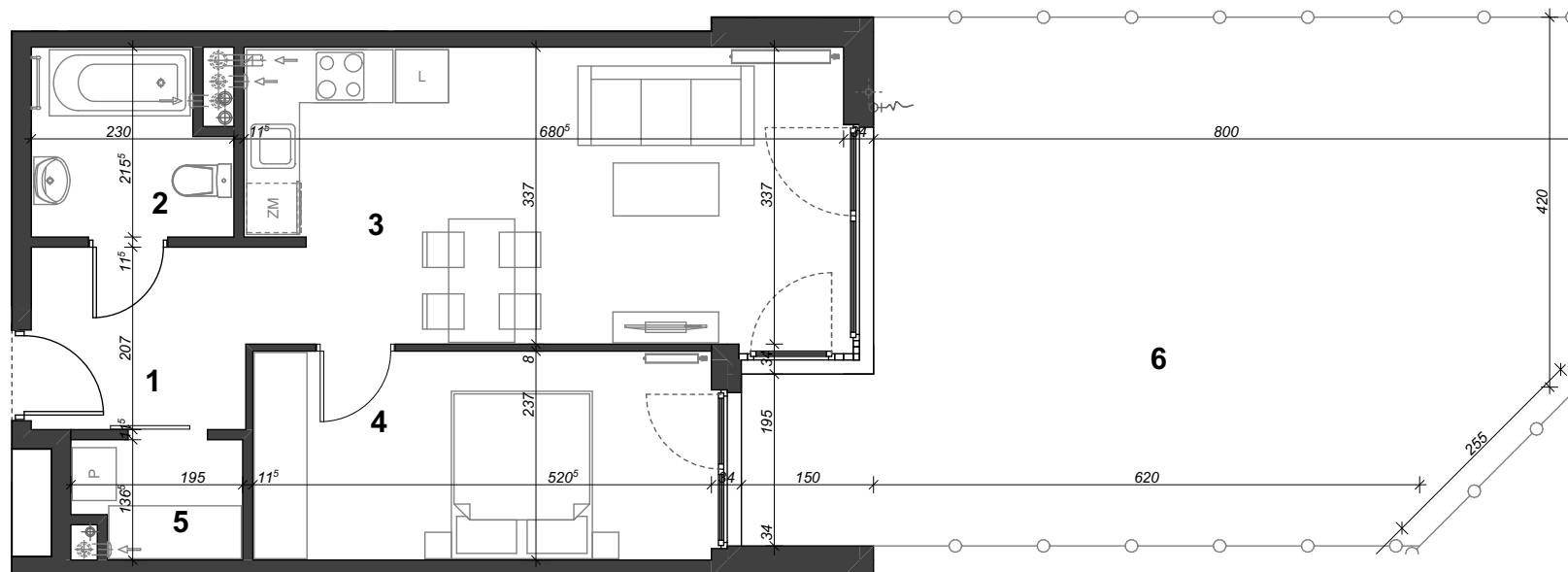
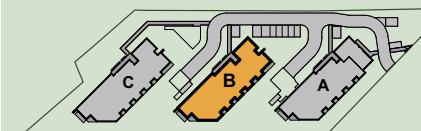
powierzchnia

2  
liczba pokoi  
0  
piętro  
B  
budynek



## Pękowicka

TRIO



Powierzchnie:

|                         |                            |
|-------------------------|----------------------------|
| 1 przedpokój            | 5,66 m <sup>2</sup>        |
| 2 łazienka              | 4,35 m <sup>2</sup>        |
| 3 pokój z aneksem kuch. | 21,79 m <sup>2</sup>       |
| 4 pokój                 | 12,11 m <sup>2</sup>       |
| 5 garderoba             | 2,35 m <sup>2</sup>        |
| <b>Suma:</b>            | <b>46,26 m<sup>2</sup></b> |
| 6 ogródek               | 49,17 m <sup>2</sup>       |

Informacje dodatkowe:

1. Wymiary pomieszczeń, lokalizacja przyborów sanitarnych i inne podano na podstawie projektu budowlanego. W trakcie realizacji mogą wystąpić różnice wymiarów i usytuowanie elementów w stosunku do stanu wynikającego z projektu, związane ze specyfiką prowadzenia prac budowlanych.
2. Powierzchnia jest obliczona w świetle pionowych przekrów w stanie wykończonym przy uwzględnieniu tynków i okładzin, na poziomie podłogi oraz bez uwzględnienia listew przypodłogowych, progów itp.
3. Powierzchnia użytkowa lokali oraz pomieszczeń określana na podstawie Rozporządzenia Ministra Transportu, Budownictwa i Gospodarki Morskiej z dnia 11.09.2020r. w sprawie szczegółowego zakresu i formy projektu budowlanego oraz przy uwzględnieniu treści Polskiej Normy PN-ISO 9836.
4. Przedstawiona aranżacja lokalu jest przykładowa, ma charakter wyłącznie informacyjno-poglądowy i nie stanowi oferty w rozumieniu Kodeksu Cywilnego.

 **SAMSON**  
-DOM

Biuro sprzedaży Samson-dom  
strona internetowa: [www.samson-dom.pl](http://www.samson-dom.pl)  
email: [krakow@samson-dom.pl](mailto:krakow@samson-dom.pl)

Skala [m] 