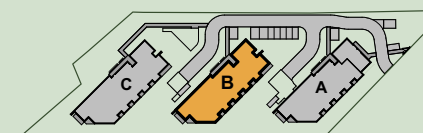
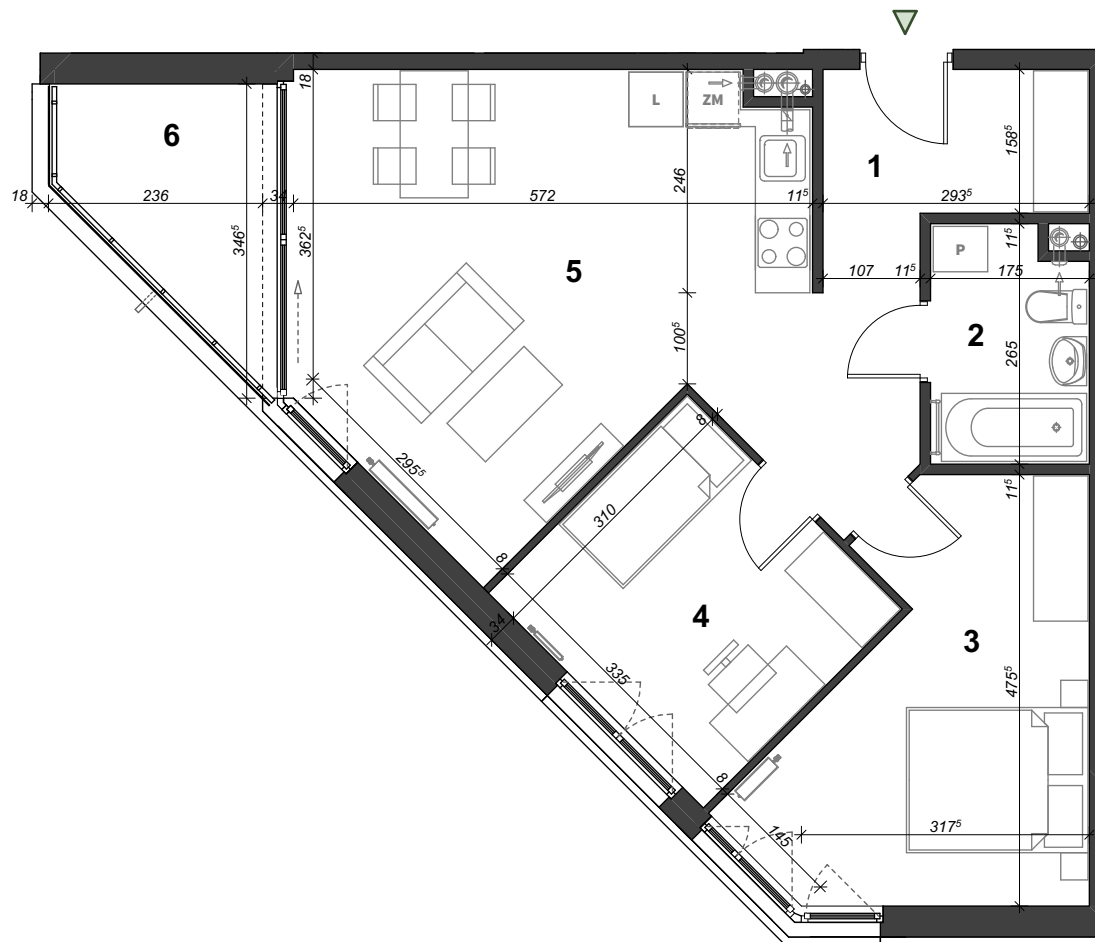


# B.13

## 61,69m<sup>2</sup>

powierzchnia

3  
liczba pokoi  
1  
piętro  
B  
budynek



Powierzchnie:

1 przedpokój	9,61 m <sup>2</sup>
2 łazienka	4,27 m <sup>2</sup>
3 pokój	13,81 m <sup>2</sup>
4 pokój	10,19 m <sup>2</sup>
5 pokój z aneksem kuch.	23,81 m <sup>2</sup>
Suma:	<b>61,69 m<sup>2</sup></b>
6 balkon	5,38 m <sup>2</sup>

Informacje dodatkowe:

1. Wymiary pomieszczeń, lokalizacja przyborów sanitarnych i inne podano na podstawie projektu budowlanego. W trakcie realizacji mogą wystąpić różnice wymiarów i usytuowanie elementów w stosunku do stanu wynikającego z projektu, związane ze specyfiką prowadzenia prac budowlanych.
2. Powierzchnia jest obliczona w świetle pionowych przekrów w stanie wykończonym przy uwzględnieniu tynków i okładzin, na poziomie podłogi oraz bez uwzględnienia listew przypodłogowych, progów itp.
3. Powierzchnia użytkowa lokali oraz pomieszczeń określana na podstawie Rozporządzenia Ministra Transportu, Budownictwa i Gospodarki Morskiej z dnia 11.09.2020r. w sprawie szczegółowego zakresu i formy projektu budowlanego oraz przy uwzględnieniu treści Polskiej Normy PN-ISO 9836.
4. Przedstawiona aranżacja lokalu jest przykładowa, ma charakter wyłącznie informacyjno-poglądowy i nie stanowi oferty w rozumieniu Kodeksu Cywilnego.



Biuro sprzedaży Samson-dom  
strona internetowa: [www.samson-dom.pl](http://www.samson-dom.pl)  
email: [krakow@samson-dom.pl](mailto:krakow@samson-dom.pl)

Skala [m]