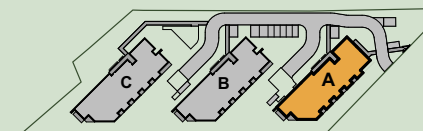
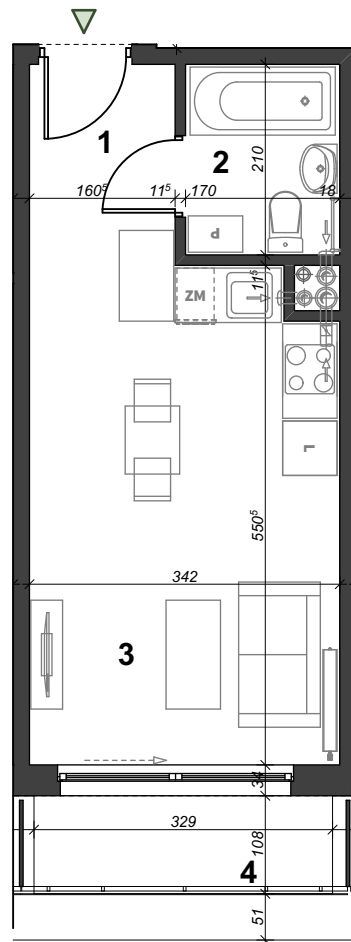
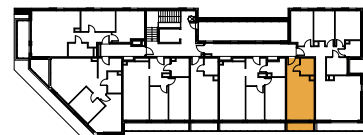


# A.22

## 25,13m<sup>2</sup>

powierzchnia

1  
liczba pokoi  
3  
piętro  
A  
budynek



Powierzchnie:

1 przedpokój	3,46 m <sup>2</sup>
2 łazienka	3,46 m <sup>2</sup>
3 pokój z aneksem kuch.	18,21 m <sup>2</sup>
<b>Suma:</b>	<b>25,13 m<sup>2</sup></b>
4 taras	3,73 m <sup>2</sup>

Informacje dodatkowe:

1. Wymiary pomieszczeń, lokalizacja przyborów sanitarnych i inne podano na podstawie projektu budowlanego. W trakcie realizacji mogą wystąpić różnice wymiarów i usytuowanie elementów w stosunku do stanu wynikającego z projektu, związane ze specyfiką prowadzenia prac budowlanych.
2. Powierzchnia jest obliczona w świetle pionowych przekrów w stanie wykończonym przy uwzględnieniu tynków i okładzin, na poziomie podłogi oraz bez uwzględnienia listew przypodłogowych, progów itp.
3. Powierzchnia użytkowa lokali oraz pomieszczeń określana na podstawie Rozporządzenia Ministra Transportu, Budownictwa i Gospodarki Morskiej z dnia 11.09.2020r. w sprawie szczegółowego zakresu i formy projektu budowlanego oraz przy uwzględnieniu treści Polskiej Normy PN-ISO 9836.
4. Przedstawiona aranżacja lokalu jest przykładowa, ma charakter wyłącznie informacyjno-poglądowy i nie stanowi oferty w rozumieniu Kodeksu Cywilnego.

 **SAMSON  
-DOM**

Biuro sprzedaży Samson-dom  
strona internetowa: [www.samson-dom.pl](http://www.samson-dom.pl)  
email: [krakow@samson-dom.pl](mailto:krakow@samson-dom.pl)

Skala [m] 